

webversie: www.haagsedomincus.nl/groen/nieuwsbrief.html

De nieuwsbrief is een initiatief van de "Werkgroep Groene Dominicus", bestaande uit Hans Opschoor, Cokkie van Santen, Einar Sies.
e-mail: groen@haagsedomincus.nl

In dit nummer

- Activiteiten van de werkgroep:
 - netwerken
 - plannen
- Op grote voet

Groene agenda

- Zie de website:
www.haagsedomincus.nl/groen

Activiteiten van de werkgroep

Netwerken

✓ **Geloven in groen**

Op 30 november waren we voor het eerst bij een bijeenkomst van Geloven in Groen, een project dat Haagse gebedshuizen met elkaar in contact brengt om ideeën uit te wisselen op het gebied van duurzaamheid.

Zie het [verslag op www.haagsedomincus.nl/groen](http://www.haagsedomincus.nl/groen).



✓ **PKN wijkgemeente Den Haag West**

Op 4 december hadden we een kennismakingsgesprek met de PKN wijkgemeente Den Haag West, de andere groene kerk in Den Haag. Tot die wijkgemeente behoren drie gebouwen: de Maranathakerk, de Bergkerk en Bethel(!).

We zullen regelmatig contact houden om groene activiteiten op elkaar af te stemmen.

Een kerstboom met tips

✓ **17 december**

Na de viering van 17 december vroegen we u om bespaartips op te hangen in de 'kerstboom'. De boom hing er vol mee!

De tips zullen we de komende maanden met u delen: geregeld komt er één in het liturgieboekje.



Plannen voor 2018



✓ **Viering op 15 april**

22 april is, wereldwijd, de dag van de aarde. Daarom staat de viering van 15 april in het teken van duurzaamheid. We hebben Guy Dilweg uitgenodigd als voorganger.

Guy was jarenlang de drijvende kracht achter het [Franciscaans Milieuproject](#), een open en oecumenische kloostergemeenschap in verbondenheid met de natuur.

Ook in de komende jaren willen wij in een viering rond 22 april extra aandacht besteden aan milieu en duurzaamheid.

✓ **De tuin van Bethel**

Achter Bethel is een tuin. Deze wordt nu niet echt gebruikt.

Er wordt nu geïnventariseerd wat de verschillende gebruikers van Bethel met en in de tuin zouden willen doen.

Op grond daarvan maken we een plan van inrichting.

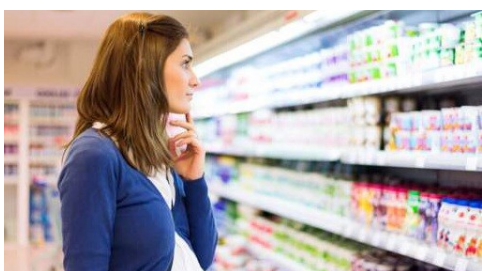
Op 15 april hopen we dat plan te presenteren.



✓ **Zonnepanelen op het dak van Bethel?**



We onderzoeken de mogelijkheden!



✓ **God in de supermarkt**

God in de supermarkt is een workshop over dilemma's bij duurzaam kopen.

De workshopleiders maken die dilemma's glashelder, zonder belerend te zijn.

We hopen deze workshop in november of december naar Bethel te halen.

Op grote voet



Dagelijks worden enorme hoeveelheden grondstoffen en energie verbruikt. De aarde heeft onvoorstelbare reserves, maar er komt een keer een eind aan.

Kan de aarde onze grondstoffen en energiebehoefte aan, of gaat dat alles de draagkracht van de aarde te boven? Om daarachter te komen heeft men het begrip **ecologische voetafdruk** bedacht.

Wat is ecologische voetafdruk?

- ✓ Je kunt bepalen hoeveel hectaren er - per persoon - nodig is voor de productie van alles wat we gebruiken en voor de opname van de CO₂ die we uitstoten. Die ruimte wordt **ecologische voetafdruk** genoemd.

(1 hectare - afgekort 1 ha - is 10.000 m². Een veld van 100 m bij 100 m is dus 1 ha groot).

Een 'veilige' ecologische voetafdruk

- ✓ Als je het bruikbare landoppervlak deelt door het aantal mensen op aarde, krijg je het beschikbare oppervlak per persoon. Dit zou je de veilige voetafdruk kunnen noemen. Met een veilige voetafdruk gaan we de draagkracht van de aarde niet te boven.

De veilige ecologische voetafdruk is berekend op ongeveer **1.8 ha**.

Grote en kleine voeten

Natuurlijk is de ecologische voetafdruk niet voor iedereen even groot. Die is afhankelijk van de grootte van je huis, hoeveel spullen je hebt, hoeveel je reist. De voetafdruk van de gemiddelde Europeaan is natuurlijk veel groter dan die van de gemiddelde Afrikaan. En Amerikanen hebben gemiddeld een nog grotere voetafdruk.

Het berekenen van de ecologische voetafdruk is ingewikkeld. De getallen die je op internet vindt verschillen, maar de onderstaande gegevens zijn redelijke gemiddelden (uit het jaar 2007 – bron Wikipedia):

✓ Afrika	1,4 ha	
✓ Azië	1,8 ha	
✓ veilige voetafdruk	1,8 ha	
<hr/>		
✓ Latijns Amerika	2,6 ha	
✓ Wereld	2,7 ha	
✓ Europa	3,5 ha	
✓ Nederland	6,2 ha	
✓ Noord-Amerika	7,1 ha	

Conclusie: we leven op te grote voet!

- Wordt vervolgd -